



コーディネートされた家具付き フル装備のデザイン建売住宅!!



※平成24～26年度住宅産業研究所調べ
(茨城県ビルダー賞正数ランキング)

2会場同時販売会開催!

「4月からは新しい住まいで」と
ご検討中の方必見!
2棟とも即入居可!

牛久市
牛久南会場

阿見町
荒川本郷会場

開催日 **2/18(土)・19(日)**

OPEN AM10:00~PM4:00

当日はスタッフが常駐しておりますのでお気軽にご来場ください。
掲載日程以外にも予約制で見学可能です。
裏面の展示場までお問合せください。



向台小学校まで
徒歩8分!
(約600m)

朝日中学校まで
徒歩9分!
(約700m)

会場 **1**

会場 **2**

牛久市南6丁目

(ウッドノート牛久南分譲地内)



カーナビ検索 牛久市南6丁目28付近
携帯で地図が見れます!
QRコードを携帯で読み込んでいただく、マピオンMAPのナビゲーションページにアクセスできます。



阿見町荒川本郷

(ウイングタウン本郷分譲地内)



カーナビ検索 阿見町荒川本郷2053付近
携帯で地図が見れます!
QRコードを携帯で読み込んでいただく、マピオンMAPのナビゲーションページにアクセスできます。



ウイングタウン本郷分譲地内で
まちかど展示場も公開中!



エネルギー収支ゼロで、賢くお得に暮らす。
こだわり収納で、いつでもキレイな住まい。

※平成29年2月6日現在。売却状況により見学ができない場合がございます。

年度内
入居可!

ノーブルホームのデザイン建売住宅なら
照明・家具・カーテンに最新設備がついて即入居可!
1棟1棟異なるデザインと間取りで
あなたに合う物件がきっと見つかるはず!

充実の標準装備

ノーブルホームの
建売はうれしい家具・
カーテンが標準装備で
付いているから入居が
スムーズ
※物件により一部仕様異なります。

- 玄関タッチキー
- リビングエアコン
- 全室照明
- オーダーカーテン

さらに

全棟
家具付き

リビングソファ・TVボード
リビングテーブル・ラグ・
ダイニングセットになります。



ウッドノット牛久南 No.5
シックモダンスタイル
Chic modern style New

子どもを見守りながら家事ができる
子育て世代にうれしい間取り



家事の
同時進行が叶う!

02 家事ラク動線

キッチンと洗面所が隣接しているので
毎日の家事を効率的に行えます。



書棚の
おかないところを
すぐ開ける!

05

スタディーコーナー

お子様がお絵かきや宿題
をするのに最適なカウン
ター。LDKにあるので、
ママが家事の合間に見守
ることもできます。リビ
ングすぐ隣には学習用具な
どもしまえる物入れも設
けました。



土地 + 外構 + 家具 + 照明 +

駐車場3台 + カーテン + 省エネ給湯器

今の家賃と
比べてください!!!

販売価格 2,950万円(税込)※1 頭金なし

月々 63,907円 ※2 ボーナス支払い
89,957円[年2回]

4LDK 敷地面積:217.03㎡(65.65坪)
延床面積:124.21㎡(37.57坪)
1F:61.90㎡(18.72坪) 2F:62.31㎡(18.85坪)



ウイングタウン本郷 No.2
ナチュラルカジュアルスタイル
Natural Casual style New

家事ラク動線と充実収納で時短が叶う
家族との時間が増やせる住まい



02 和室

玄関ホールとリビングの
2方向から入り出るので、
客間としての使い勝手も抜群。

きな床でも
安心!



ほしいところに
収納があって
便利!

03 収納

玄関クロークやホール、ファミリークロークなど様
々な場所に合わせた収納を設けました。適材適所に使い
分けていつでもキレイな住まいを保てます。

土地 + 外構 + 家具 + 照明 +

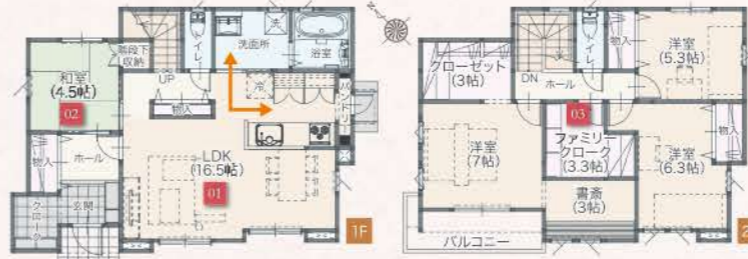
駐車場3台 + カーテン + 省エネ給湯器

今の家賃と
比べてください!!!

販売価格 3,180万円(税込)※1 頭金なし

月々 70,058円 ※2 ボーナス支払い
89,957円[年2回]

4LDK+S 敷地面積:217.31㎡(65.74坪)
延床面積:120.62㎡(36.48坪)
1F:60.86㎡(18.41坪) 2F:59.76㎡(18.07坪)



「ウッドノット牛久南 物件概要」●所在地/牛久南6丁目●交通/JR常磐線「牛久駅」まで約2,400m(徒歩30分)●開発許可番号/第1号(H27.4.17)●開発総面積/9,877.14㎡●地区画数/5区画●今回販売棟数/1棟
●構造/木造軸組半パネル併用工法2階建●敷地面積/217.03㎡(65.65坪)●延床面積/124.21㎡(37.57坪)●販売価格/2,950万円(税込)●道路/開免道路 約6m●都市計画/市面化区域/用途地域/第一種低層住居
専用地域●建ぺい率/50%●容積率/100%●設備/東京電力、都市ガス、公営水道、公共下水●学区/向台小学校(徒歩8分・約600m)、牛久南中学校(徒歩10分・約800m)●地目/宅地●権利/所有権●引渡日/相談●
建物完成時期/2017年1月●設計・施工/株式会社ノーブルホーム●取引形態/売主

「ウイングタウン本郷 物件概要」●所在地/租税特別措置見直し●交通/JR常磐線「荒川沖駅」まで約1,800m(徒歩23分)●開発許可番号/変更第1号(H27.6.1)●開発総面積/31,259.04㎡●地区画数/103区画●今回販売棟
数/1棟●構造/木造軸組半工法2階建●敷地面積/217.31㎡(65.74坪)●延床面積/120.62㎡(36.48坪)●販売価格/3,180万円(税込)●道路/公道約6m●都市計画/市面化区域/用途地域/第一種低層住居専用
地域●建ぺい率/40%●容積率/80%●設備/公営水道、個別プロパン、東京電力、公共下水●学区/本郷小学校(徒歩18分・約1,400m)、朝日中学校(徒歩9分・約700m)●地目/宅地●権利/所有権●引渡日/相談●建物
完成時期/2017年2月●設計・施工/株式会社ノーブルホーム●取引形態/売主

※1.表示価格は8%税込です。販売価格には消費税、設置用小物などは含まれません。間取りの家具配置は一部イメージです。また各商品ごとに基本仕様があります。詳しくは営業担当者までお問い合わせください。表示価格は平成29年2月現在の価格です。諸事情により変更になる場合があります。 ※2.平成29年2月現在、東京銀行(提携ローン)、変動金利0.675%35年返済で算出しております。販売原価は価格の100%以内、住宅ローンは金融機関での審査がございます。審査の結果で融資が受けられない場合もございますので、予めご了承ください。
※掲載の内観写真は平成29年1月30日に撮影したものです。 ※掲載の内観写真は平成29年2月3日に撮影したものです。

うしく展示場
〒300-1207 茨城県牛久市ひたち野東5-21-1
(うしく住宅展示場内)
029-870-4570
営業時間 AM10:00~PM6:00



土浦展示場
〒300-0812 茨城県土浦市下高津4-19-7
(ABCハウジング土浦総合住宅公園内)
029-835-9150
営業時間 AM10:00~PM6:00



株式会社 ノーブルホーム
本社/〒310-0852 茨城県水戸市並原町1196-15 ☎029-305-5555 ●営業時間/AM9:00~PM7:00
●建設業許可/茨城県知事許可(特-26)第28371号 ●宅地建物取引業者免許/茨城県知事(2)第6531号
●住宅瑕疵担保責任保険法人/(株)ハウスジメン 届出事業者番号 MB2008008356

Webには掲載以外にも茨城県内各地の土地・建売の情報が満載!!
見学会やイベント情報も随時掲載中!!
ノーブルホーム 検索
広告有効期限/平成29年2月末日