

ノーブルホーム の自由設計



※平成24、平成26年～27年度
株式会社住宅産業研究所調べ

奥様の **好き!** をカタチにした、 子育てを楽しむ住まい



ノーブルガーデン菅谷東 47区画は
子育てに適した安心のエリア!

商業施設が充実している 349号へアクセス良好
小・中学校に近い!

平屋まちかど展示場
同時見学OK!

見学会場
の隣!



スタッフにお気軽に
お声掛けください。

※画像は2018年1月24日に撮影した
ものにCG合成を加えたものです。

見どころ ポイント!

- 1 可愛らしい
ナチュラルスタイル
- 2 家事効率を上げる
2つの家事ラク動線
- 3 動線上の豊富な収納



※内観・外観画像は2018年4月6日に撮影
したものにCG合成を加えたものです。

お客様邸 見学会開催!

那珂市菅谷 会場 2日間限定!
予約不要

4/21(土)・22(日)

会場 那珂市菅谷 会場 時間 AM 10:00~PM 4:00

先着
5名様
限定 Web・Tel事前予約特典
クオカード
1,000円分プレゼント



※プレゼントは当日のお渡しになります。
※対象は新規来場の方・前日のPM:5:00ま
でにご予約いただいた方です。それ以降の
ご予約はお電話にてお問い合わせください。

web予約
はこちら



詳しい地図は
こちら



Qカーナビ検索

那珂市菅谷
733-38 付近

安心して子育てができる大型分譲地！

小学校や病院が近くて安心！

349号や駅に近くて便利！

ノーブルガーデン 菅谷東47区画

子どもも大人も暮らしやすい街♪



菅谷東小学校まで徒歩13分(約1,000m)

那珂キッズクリニック小児科まで車で7分(約1,200m)

那珂市立図書館まで車で9分(約2,000m)

第四中学校まで徒歩13分(約1,000m)

イオン那珂町店まで車で7分(約1,400m)

上菅谷駅まで車で9分(約1,900m)

No.40 200.09㎡ (60.52坪)

販売価格 **657**万円(税込)※



▲菅谷東小学校



▲上菅谷駅



▲那珂市立図書館

同時見学OK!

平屋まちかど展示場

和モダンの赴きある付まい照明デザインにこだわった大人のための平屋

※1 建築条件付宅地分譲とは、この土地は、土地売買契約締結後3か月以内にノーブルホームと建物の建築請負契約を締結することを条件に販売します。この期間内に建築請負契約が締結されなかった場合は、土地売買契約は白紙となり、受領した手付金等はすべてお返し致します。

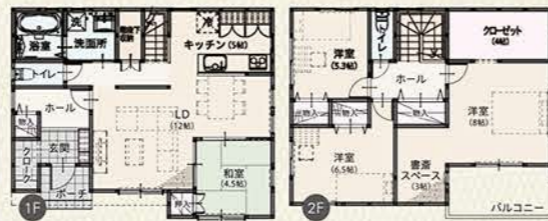
例えば このような家づくりをご提案できます

- コンパクトな家事動線がママに嬉しい平屋の家
- 充実収納+書斎スペースのある住まい



参考プラン 区画 No.1

3LDK 26坪 土地価格 960万円 + 建物価格 1,420万円(税込) 参考価格 **2,380**万円(税込)



参考プラン 区画 No.12

4LDK 35坪 土地価格 728万円 + 建物価格 1,553万円(税込) 参考価格 **2,281**万円(税込)

※外観パースはイメージです。

※外観パースはイメージです。

ほかにも二世帯の家や収納上手になれる家など様々なご提案が可能です！

※上記参考プランは一例です。プランはお客様が自由に決定できます。
※表示価格は建物本体価格(8%税込)です。屋外給排水工事、付帯工事、地盤改良工事(地盤調査の結果による)、外構、タイルデッキ、テラス、家具、設置用小物、その他諸経費などは価格には含まれません。外観パース、外構、家具、一部掲載写真は、イメージです。また各商品ごとに仕様があります。詳しくは営業担当までお問い合わせ下さい。表示価格は平成30年4月現在の価格です。諸事情により変更になる場合があります。

ノーブルホームの分譲地のメリット

※一部例外あり

豊富な土地情報から探せる！

- 暮らしやすさを考えた立地の選択
- 優れたコストパフォーマンス
- ライフライン設備の充実
- 土地・建物一貫サポートだから安心
- 美しい街並み設計

美しい街並み設計&電気・ガス上下水道のライフラインが安全配給！

- 境界ブロックの施工済み
- インフレの整備が行き届いている
- 周辺環境が良い
- 好みに合ったデザインを選んで建てられる
- 道路との高低差がない敷地



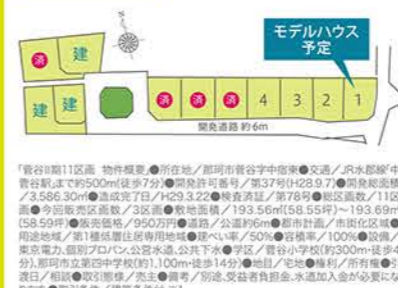
まだあります！人気の菅谷エリア分譲地情報

菅谷西



「菅谷西」物件概要 ●所在地/那珂市菅谷西一丁目 ●交通/JR水郡線「上菅谷駅」徒歩12分 ●開発許可番号/第56号(H29.9.25) ●敷地面積/5,030.22㎡ ●敷地面積/19.5区画 ●今期販売区画数/10区画 ●敷地面積/214.98㎡(65.03坪) ~ 274.24㎡(82.95坪) ●販売価格/780万円~990万円 ●最多価格帯/800万円台(9区画) ●100万円単位 ●道路/公道4m~6m ●周辺環境/約6m ●都市計画/市街化区域 ●用途地域/第一種低層住居専用 ●建ぺい率/40% ●容積率/80% ●設備/東京電力、個別プロパン ●公営水道、公共下水 ●学区/菅谷西小学校(約170m) ●徒歩14分 ●那珂市立第一中学校(約2,200m) ●徒歩28分 ●地目/宅地(造成地) ●権利/所有権 ●引渡日/相談 ●取引態様/売主 ●備考/別途、受益者負担金、水道加入金が必要になります。 ●取引条件/建築条件付 ※1

菅谷II期



「菅谷II期」物件概要 ●所在地/那珂市菅谷中宿東 ●交通/JR水郡線「中菅谷駅」徒歩7分 ●開発許可番号/第37号(H28.9.7) ●開発総面積/3,586.30㎡ ●造成完了日/H29.3.22 ●検査済証/第78号 ●敷地面積/11区画 ●今期販売区画数/3区画 ●敷地面積/193.56㎡(58.55坪) ~ 193.69㎡(58.59坪) ●販売価格/950万円 ●道路/公道約6m ●都市計画/市街化区域 ●用途地域/第一種低層住居専用 ●建ぺい率/50% ●容積率/100% ●設備/東京電力、個別プロパン ●公営水道、公共下水 ●学区/菅谷小学校(約300m) ●徒歩4分 ●那珂市立第四中学校(約1,100m) ●徒歩14分 ●地目/宅地 ●権利/所有権 ●引渡日/相談 ●取引態様/売主 ●備考/別途、受益者負担金、水道加入金が必要になります。 ●取引条件/建築条件付 ※1

掲載以外にも多数情報あります！詳しくは展示場まで