



# お客様邸見学会

## 6/16 sat・17 sun

2日間  
限定

■会場 / 笠間市泉 ■時間 / AM 10:00 ~ PM 4:00

シンプルに、こだわる。  
大人のための「シックナチュラル」の家

無駄を省いたすっきりとした空間に、暮らしをワンランクアップさせる間接照明やエコカラットを採用した、くつろぎを愉しむ住まいが完成しました。和室をつくらず、広く取ったLDK、コンパクトな家事動線、パントリーや玄関クローク収納など、毎日の暮らしやすさも考えられた住まい。2日間限定の貴重な見学会にぜひお気軽にご来場ください。



延床面積 / 31.55坪

### 暮らしをワンランクアップさせる、こだわりのインテリアデザイン

<p>● 明るさをプラスするデザイン窓 暗くなりちな玄関も窓をつけることで開放感と、デザイン性を高めています。</p>	<p>● 空気を綺麗にするエコカラット エコカラットは調湿・脱臭・有害物質の低減に効果がある、家族にやさしい壁材。インテリアとしても、空間のデザイン性を高めています。</p>	<p>● 踏み心地の良いフロア 無垢材の手ざわりを表現したフロア材を採用。木目が立体的に表現され、天然木のような踏み心地を感じることができます。</p>	<p>● リラックス効果のある間接照明 間接照明の穏やかで温かみのある光は、気持ちを落ち着かせ、ゆっくり寛げる空間をつくれます。</p>
---	---	--	--

ぜひ実際に見てそのデザイン性、間取りをご体感ください！ ※掲載の写真は見学会場を平成30年6月1日に撮影したものです。(一部イメージです)

友部展示場 ☎0296-71-2177 〒309-1703 茨城県笠間市鏡淵6528-75 (鼎立中央病院近く)  
営業時間 / AM9:00 ~ PM7:00 広告有効期限: H30.6月末日

案内図

拡大図

カーナビ検索  
笠間市泉2100-3 付近  
(あべ歯科クリニックさん近く)

携帯で地図が見れます！

QRコードを携帯で読み込んでいただくと、マピオンMAPのナビゲーションページにアクセスできます。

# Noble Home



# 即入居可!! デザイン性に優れた家具付分譲住宅!

— 全て見学できます! —  
見学のご予約は 0296-71-2177

**Noble Home NH**  
ノーブルガーデン  
**旭町**  
(No.2)

全2棟  
見学  
できます!

※掲載の内観写真はイメージです。

※画像はイメージです。

玄関から直線でつながる洗面所。

※画像はイメージです。

たっぷり収納できる2.5帖のクローゼット。

※画像はイメージです。

洗濯物をたっぷり干せる広々バルコニー。

**Noble Home NH**  
ノーブルガーデン  
**鯉淵**  
(No.11)

全3棟  
見学  
できます!

※掲載の内観写真は平成30年3月29日に撮影したものです。

家族の会話を生むリビング階段

ただいま手洗い專線

便利な階段下収納

**Noble Home NH**  
ノーブルガーデン  
**美原三丁目**  
(No.7)

見学  
できます!

※掲載の内観写真は平成30年6月2日に撮影したものです。

配器・片付けしやすい対面キッチン。

料理をしながら家族の様子を見守れます。

キッチンと直線でつながるパントリー&洗面所。

No.2 / 動きやすい水廻りで毎日の家事が効率的になる住まい。



【ノーブルガーデン旭町 物件概要】●所在地/笠間市旭町字旭崎 ●交通/JR常磐線「友部駅」まで約1800m(徒歩23分) ●開発許可番号/第24号(H26.7.16) ●開発総面積/5,215.63㎡ ●造成完了日/平成27年3月10日 ●検査済証/第170号 ●総区画数/15区画 ●今回販売棟数/2棟 ●構造/木造軸組工法2階建 ●敷地面積/280.17㎡(84.75坪) ~ 355.45㎡(107.52坪) ●延床面積/114.27㎡(34.56坪) ~ 114.96㎡(34.78坪) ●販売価格/2,850万円~2,970万円(各税込)<sup>#2</sup> ●道路/開発道路約6m ●都市計画/非線引区域/用途地域/指定なし ●建ぺい率/60% ●容積率/200% ●設備/公営水道・東京電力・公共下水 ●学区/友部第二小学校(約240m・徒歩3分)・友部第二中学校(約2,300m・徒歩28分) ●地目/宅地 ●権利/所有権 ●引渡日/相談 ●建物完成時期/完成済 ●設計/施工/株式会社ノーブルホーム ●取引態様/売主

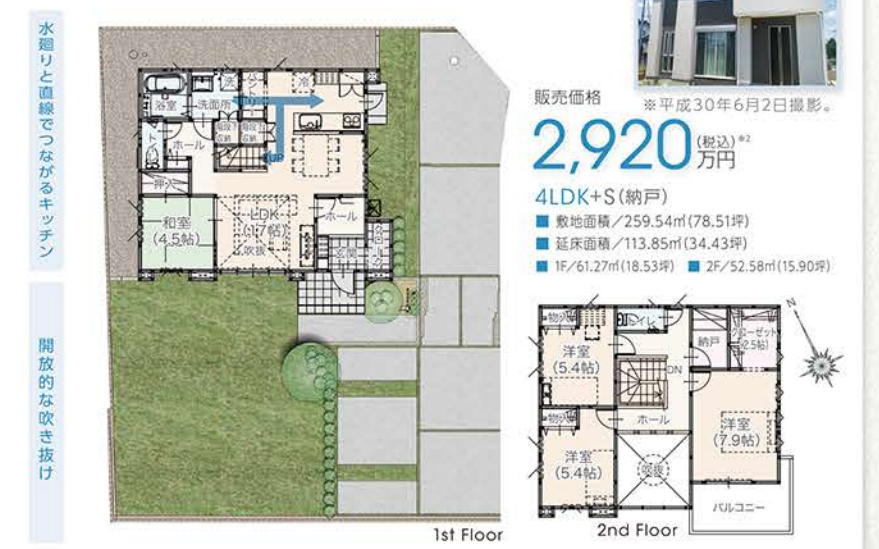
※2.表示価格は8%税込です。販売価格には諸経費、設置用小物などは含まれません。外観パース、内観写真、周辺環境写真、外構、家具、一部掲載写真は、イメージです。間取り図に掲載の家具は一部イメージです。また商品ごとに基本仕様異なります。詳しくは営業担当者までお問い合わせください。表示価格は平成30年6月5日現在の価格です。諸事情により変更になる場合があります。

No.11 / 効率的な家事ラク動線で毎日ゆとりが生まれる住まい。



【ノーブルガーデン鯉淵 物件概要】●所在地/笠間市鯉淵字十ノ新 ●交通/JR常磐線「友部駅」まで約2,200m(徒歩28分) ●開発許可番号/第26号(H27.7.16) ●開発総面積/3,394.80㎡ ●造成完了日/H27.11.10 ●検査済証/第162号 ●総区画数/12区画 ●今回販売棟数/3棟 ●構造/木造軸組工法2階建 ●敷地面積/212.53㎡(64.29坪) ~ 283.02㎡(85.61坪) ●延床面積/118.37㎡(35.80坪) ~ 126.52㎡(38.27坪) ●販売価格/2,690万円~2,890万円(各税込)<sup>#2</sup> ●道路/6m ●都市計画/非線引区域/用途地域/無指定区域 ●建ぺい率/60% ●容積率/200% ●設備/公営水道・公共下水・東京電力 ●学区/友部小学校(約1,500m・徒歩20分)、友部第二中学校(約2,550m・徒歩32分) ●地目/宅地 ●権利/所有権 ●引渡日/相談 ●建物完成時期/平成30年2月予定 ●建築確認番号/29CA51-0193H号(N6) ●他 ●設計/施工/株式会社ノーブルホーム ●取引態様/売主

No.7 / 吹き抜けが開放的なシックモダンの家。



【笠間市美原三丁目 物件概要】●所在地/笠間市美原三丁目 ●交通/JR常磐線「友部駅」まで約1,600m(徒歩20分) ●開発許可番号/第15号(H25.6.17) ●開発総面積/3,613.40㎡ ●総区画数/11区画 ●今回販売棟数/1棟 ●構造/木造軸組工法2階建 ●敷地面積/259.54㎡(78.51坪) ●延床面積/113.85㎡(34.43坪) ●販売価格/2,920万円(税込)<sup>#2</sup> ●道路/公道6.5m・7m開発道路 ●都市計画/非線引区域 ●用途地域/第一種低層住居専用地域 ●建ぺい率/40% ●容積率/80% ●設備/公営水道・東京電力・公共下水 ●学区/友部(約600m徒歩8分)、友部中(約1,600m徒歩22分) ●地目/宅地 ●権利/所有権 ●引渡日/相談 ●建物完成時期/完成済 ●設計/施工/株式会社ノーブルホーム ●取引態様/売主

家づくりのイメージをふくらませる!

解体費用**100**万円  
プレゼントキャンペーン  
開催中!

※適用には諸条件ありです。  
詳しくは展示場まで。

建て替えの際にご負担となる解体費用は、  
当社が負担させていただきます。

**無料プランニング  
相談受付中!**

例えば

- 現在の収入でどのくらいの家が建てられる?
- 家づくりって何からはじめて良いか解らない!!
- 住宅ローンを組む際の注意点は?

家づくりに関することなんでもご相談ください!

資金相談

土地探し

建て替え相談

2世帯住宅

新築一戸建て

資産活用

**ノーブルホーム 友部展示場**

〒309-1703 茨城県笠間市鯉淵6528-75 (県立中央病院近く)

☎ 0296-71-2177

営業時間 / AM9:00~PM7:00

授乳室完備  
キッズルーム完備

**Noble Home NH** **ノーブルホーム**

本社/〒310-0852 水戸市笠原町1196-15 ☎029-305-5555 ■営業時間/AM9:00~PM7:00  
 ■建築許可/完成前物件予約(特-26)第28371号 ■宅地建物取引業者免許/国土交通大臣(1)第9341号  
 ■住宅ローン保証責任保任法人/(株)ハウスシーム 届出事業者番号MB200800835E  
 ※掲載内容はH30.6.5現在のものです。広告有効期限:H30.6月末日